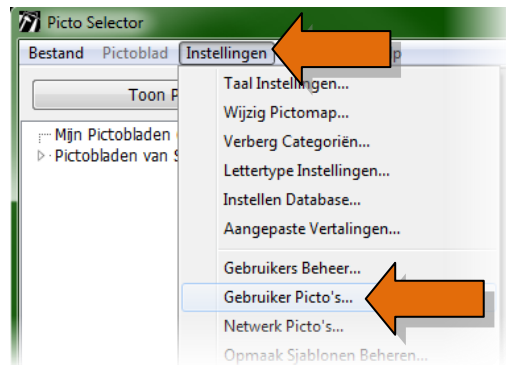


Veel eigen afbeeldingen in één keer toevoegen



1)

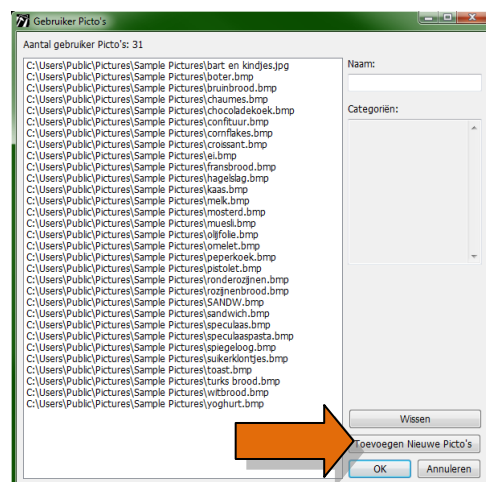
Klik in de werkbalk bovenaan op **INSTELLINGEN** en daarna op **GEBRUIKER PICTO'S**



2)

Er opent een venster waarin alle reeds ingevoerde gebruikerpicto's in een lijst staan.

Klik op de knop **TOEVOEGEN NIEUWE PICTO'S**.

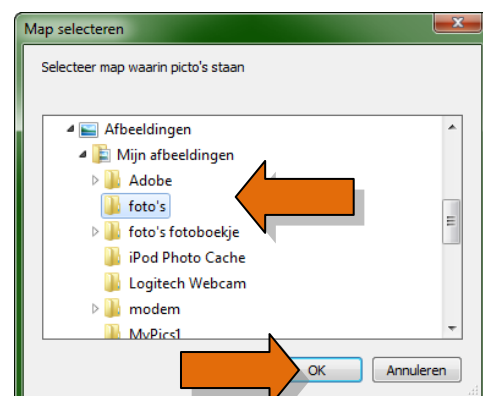


3)

Er opent een venster waarin je de map aanklikt waarin de foto's zich bevinden.

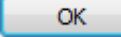
Let er dus op dat je de foto's vooraf in één map verzamelt.

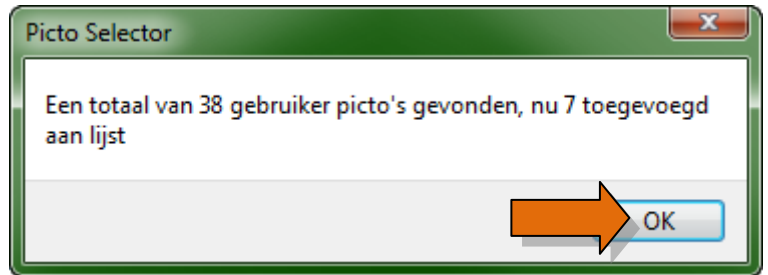
Klik op de knop **OK**.



4)

Een venster toont je hoeveel nieuwe afbeeldingen werden toegevoegd.

Klik op de knop  om dit venster te sluiten.



Je kan gebruikerpicto's enkel toevoegen en beheren als je als **BEHEERDER** bent ingelogd.



Let op met de naamgeving van je afbeeldingen vooraleer je gebruikerpicto's toevoegt. Je zal na het toevoegen de bestandsnaam van de afbeelding in het zoekvak moeten ingeven bij het invoegen van de afbeelding. Geef daarom vooraf een naam aan alle afbeeldingen die net iets gemakkelijker te onthouden is dan Dsc09485 of IMG00473.

*

